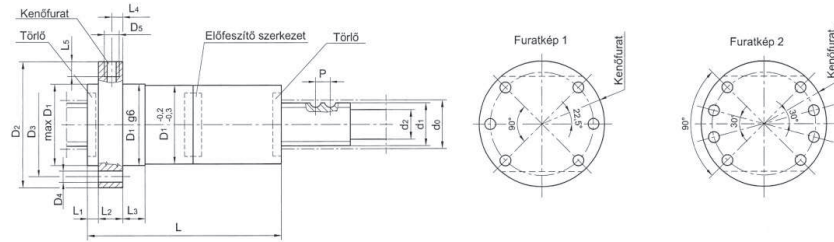


Golyósorsó

Előfeszített peremes-hengeres anyapár, mindkét végén törőlével

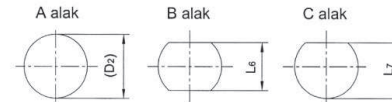
AFV – AZV



d ₁	P	D _w	d ₁	d ₂	D ₁	D ₂	D ₃	D ₄	Rögzítő csavar H13	Furat-kép	Furat-szám	D ₅	L ± 1						L ₁				
													működő menetek száma										
													2	3	4	5	6						
20	5	3,175	19,2	16,2	36	58	47	6,6	M6	1	6	M6	84	95	-	-	-	-	6				
25	5	3,175	24,2	21,2	40	62	51	6,6	M6	1	6	M6	84	95	105	-	-	-	6				
25	10	4	24	20,2	40	62	51	6,6	M6	1	6	M6	108	130	152	-	-	-	6				
32	5	3,175	31,2	28,2	50	80	65	9	M8	1	6	M6	88	99	109	120	130	8					
32	6	4	31,2	27,4	50	80	65	9	M8	1	6	M6	-	106	118	131	143	8					
32	10	6,35	30,4	24,8	50	80	65	9	M8	1	6	M6	126	147	168	-	-	8					
32	15	5,556	31,2	26,2	50	80	65	9	M8	1	6	M6	154	186	217	-	-	10					
32	20	6,35	30,4	24,8	50	80	65	9	M8	1	6	M6	173	-	-	-	-	10					
32	25	5	31,2	26,6	56	93	78	9	M8	1	6	M8x1	148	-	-	-	-	10					
40	5	3,175	39,6	36,6	63	93	78	9	M8	2	8	M8x1	-	101	111	122	132	8					
40	6	4	39,6	35,8	63	93	78	9	M8	2	8	M8x1	-	108	121	133	146	8					
40	10	6,35	39,6	34	63	93	78	9	M8	2	8	M8x1	128	149	170	191	-	8					
40	12	6,35	39,6	34	63	93	78	9	M8	2	8	M8x1	-	158	183	208	233	8					
40	15	6	38,2	33	63	93	78	9	M8	2	8	M8x1	-	139	169	199	-	10					
40	16	6,35	37,5	32	63	93	78	9	M8	2	8	M8x1	-	146	178	210	-	10					
40	20	7,144	39,6	33	63	93	78	9	M8	2	8	M8x1	176	219	261	-	-	10					
40	25	6,35	37,5	32	63	93	78	9	M8	2	8	M8x1	150	200	-	-	-	10					
40	30	6,35	37,5	32	63	93	78	9	M8	2	8	M8x1	175	235	-	-	-	10					
50	5	3,175	49,2	46,2	75	110	93	11	M10	2	8	M8x1	-	105	115	126	136	10					
50	10	6,35	48,4	42,8	75	110	93	11	M10	2	8	M8x1	-	153	174	195	215	10					
50	12	8	49,2	42	82	125	108	11	M10	2	8	M8x1	-	137	161	185	209	10					
50	15	6,35	48,4	42,8	75	110	93	11	M10	2	8	M8x1	-	149	179	209	239	10					
50	15	8,731	48,4	40,5	82	125	108	11	M10	2	8	M8x1	-	154	184	214	244	10					
50	20	8	49,2	42	75	110	93	11	M10	2	8	M8x1	-	223	263	-	-	10					
50	20	8,731	49,2	41,2	85	125	108	11	M10	2	8	M8x1	-	184	224	264	-	10					
50	25	8,731	48,4	40,5	82	125	108	11	M10	2	8	M8x1	-	209	259	-	-	10					
50	30	8	49,2	42	75	110	93	11	M10	2	8	M8x1	246	311	-	-	-	10					
50	30	8	49,2	42	82	125	108	11	M10	2	8	M8x1	180	240	300	-	-	10					
63	8	5	62,6	58	90	125	108	11	M10	2	8	M8x1	-	109	125	141	157	10					
63	10	6,35	61,4	55,8	90	125	108	11	M10	2	8	M8x1	-	155	176	197	217	10					
63	15	8,731	59,6	51,8	95	135	115	13,5	M12	2	8	M8x1	-	156	186	216	246	10					
63	20	8,731	59,6	51,8	95	135	115	13,5	M12	2	8	M8x1	-	194	234	274	314	10					
80	10	6,35	78,4	72,8	105	145	125	13,5	M12	2	8	M8x1	-	157	178	199	219	10					
80	20	8,731	78,4	70,5	125	165	145	13,5	M12	2	8	M8x1	-	-	235	275	315	10					

Golyósorsó

Peremalakok



d₀ – névleges átmérő (mm)
 P – menetemelkedés (mm)
 D_w – golyóátmérő (mm)
 d₂ – max. megengedett orsóvég-átmérő (mm)
 Menetemelkedés iránya: jobb
 Méretek mm-ben

L ₂	L ₃	L ₄	L ₅	L ₆	L ₇	Dinamikus alapterhelés C (kN)						Statikus alapterhelés C ₀ (kN)						d ₁	P	D _w							
						működő menetek száma						működő menetek száma															
												2	3	4	5	6	2	3	4	5	6						
10	10	5	8	44	51	8,1	10,7	-	-	-	10,4	15,6	-	-	-	20	5	3,175									
10	10	5	8	48	55	8,8	11,7	14,3	-	-	14	21	28	-	-	25	5	3,175									
10	16	5	8	48	55	12,5	16,5	20	-	-	16,5	25	33,5	-	-	25	10	4									
12	10	6	8	62	71	9,6	12,7	15,6	18,3	20,7	18,5	28	37,5	47	56,5	32	5	3,175									
12	10	6	8	62	71	-	18	22	25,5	28,5	-	34	45,5	57	68	32	6	4									
12	16	6	8	62	71	28	37	45,5	-	-	34	51	68	-	-	32	10	6,35									
12	16	6	8	62	71	24	31,5	38,5	-	-	33	49,5	66	-	-	32	15	5,556									
12	25	6	8	62	71	29	-	-	-	-	36	-	-	-	-	32	20	6,35									
14	25	7	10	70	81,5	19,5	-	-	-	-	28,5	-	-	-	-	32	25	5									
14	10	7	10	70	81,5	-	14	17,2	20	22,5	-	37,5	50	62,5	75	40	5	3,175									
14	10	7	10	70	81,5	-	20	24,5	28,5	32	-	47	63	78	94	40	6	4									
14	16	7	10	70	81,5	31,5	42	51,5	60	-	-	49	74	99	124	-	40	10	6,35								
14	16	7	10	70	81,5	-	41	50	58	66	-	72	96	120	144	40	12	6,35									
14	25	7	10	70	81,5	-	38,5	47	55	-	-	69	92	115	-	40	15	6									
14	25	7	10	70	81,5	-	40	49	57,5	-	-	68	90	113	-	40	16	6,35									
14	25	7	10	70	81,5	40	53	65	-	-	57	86	115	-	-	40	20	7,144									
14	25	7	10	70	81,5	31	41	-	-	-	45	68	-	-	-	40	25	6,35									
14	25	7	10	70	81,5	30	40	-	-	-	45	67	-	-	-	40	30	6,35									
16	10	8	10	85	97,5	-	15	18,2	21,2	24	-	47	62,5	78	93,5	50	5	3,175									
16	16	8	10	85	97,5	-	45	55	64	73	-	96	128	160	192	50	10	6,35									
18	16	9	10	95	110	-	68	83	97	110	-	125	167	208	250	50	12	8									
18	25	8	10	85	97,5	-	45	55	64,5	73	-	95	127	159	191	50	15	6,35									
18	25	9	10	95	110	-	79	96	112	127	-	138	184	230	276	50	15	8,731									
16	25	8	10	85	97,5	-	66	80	-	-	-	120	160	-	-	50	20	8									
18	25	9	10	95	110	-	75	92	107	-	-	130	174	218	-	50	20	8,731									
18	25	9	10	95	110	-	77	94	-	-	-	133	178	-	-	50	25	8,731									
16	25	8	10	85	97,5	50	65,5	-	-	-	80	120	-	-	-	50	30	8									
18	25	9	10	95	110	50	65,5	79	-	-	80	120	160	-	-	50	30	8									
18	16	9	10	95	110	-	33	40,5	47,5	54	-	99	132	165	198	63	8	5									
18	16	9	10	95	110	-	49	60	70	80	-	128	171	213	256	63	10	6,35									
20	25	10	10	100	117,5	-	85	104	121	137	-	180	240	300	360	60	15	8,731									
20	25	10	10	100	117,5	-	81	99	115	130	-	168	224	280	336	63	20	8,731									
20	16	10	10	110	127,5	-	54	66	77	87	-	170	226	283	340	80	10	6,35									
25	25	12,5	10	130	147,5	-	-	111	130	146	-	-	320	400	480	80	20	8,731									